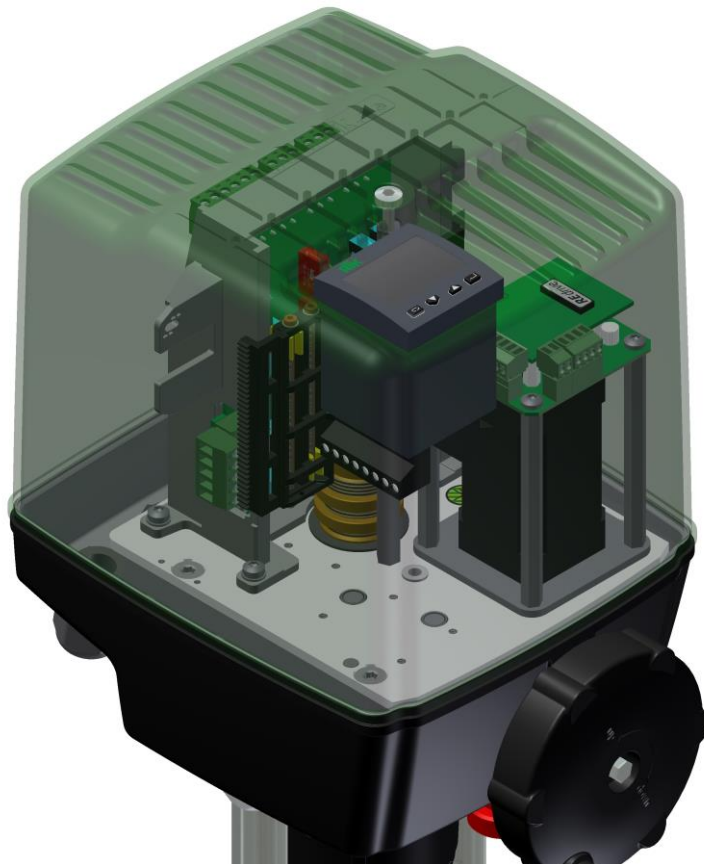


Elektrischer Stellantrieb

Electric actuator

Servomoteurs électriques

REacTron-7010



Baureihen
Series
Séries

- **REacTron** 30DC
- **REacTron** 60DC
- **REacTron** 100DC

Elektrischer Stellantrieb für Regelventile mit integriertem PID Regler

Grundausrüstung: siehe Datenblatt
REact 30/60/100 DC

zusätzlich mit:

- 1 Kanal PID Prozessregler Typ: **Qube**
- Spg. Versorgung: 24 V dc
- Eingang: mA, V, PT100, TC(frei konfigurierbar)
- Ausgang: 3 Punkt Schritt
- Schutzart: IP65
- Umgebungstemperatur: 0-50°C
- Netzgerät: 115/230Vac Ausgang:24Vdc
- Anschlussstecker vorverdrahtet

optional:

- Schnittstelle RS485 Modbus(auf Anfrage)
- **RElog**
(Anfahrmodul für Schnellschluss)
- Zulassung: **NRTL** 

Electric actuator for control valves with integrated single loop PID controller

Basic configuration: see datasheet
REact 30/60/100 DC

additional with:

- single loop PID controller type : **Qube**
- power supply: 24V dc
- Input: mA, V, PT100, TC (free selectable)
- Output: 3-point step
- degree of protection: IP65
- ambient temperature : 0-50°C
- power unit : In 115/230Vac out 24Vdc
- prewired connectors

optional:

- interface RS485 Modbus (on request)
- **RElog**
(starting up device for emergency closing unit)
- approval: **NRTL** 


Actionneur électrique pour vannes de régulation avec régulateur PID intégré

Equipement de base: voir la fiche technique
REact 30/60/100 DC

additionnelle avec:

- 1 canal de contrôleur de procès PID Type: **Qube**
- alimentation: 24V dc
- Input: mA, V, PT100, TC (configuration libre)
- Output: 3-pas
- Protection: IP65
- Température ambiante : 0-50°C
- power unit : In 115/230Vac out 24Vdc
- Connecteurs pré câblés

optionnelle:

- interface RS485 Modbus (sur demande)
- **RElog**
(Dispositif de démarrage pour unité de fermeture d'urgence)
- approbation **NRTL** 

Regeltechnik Kornwestheim GmbH
Max-Planck-Straße 3
70806 Kornwestheim
GERMANY

Telefon +49 7154 1314-0
Telefax +49 7154 1314-333
Internet www.rtk.de
E-Mail: info@rtk.de

RTK[®]

 Choose the Original
Choose Success!

**REGELTECHNIK
KORNWESTHEIM**

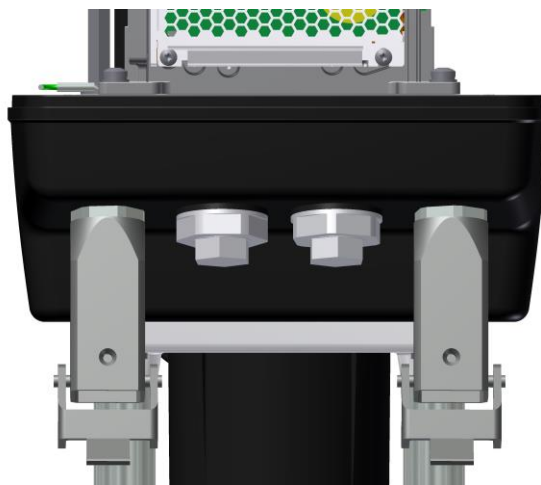
A division of CIRCOR International, Inc.

Netzgerät / power unit / unité de courant NG2450



Integriertes Netzgerät zum Anschluss des Stellantrieb(24V dc) an das 115/230V Wechselstrom Netz.
Integrated power unit for connecting the actuator (24V dc) to the 115/230Vac main supply.
Cable d'alimentation intégrée pour la connexion de l'actionneur (24 V dc) à une alimentation 115 / 230V ac
Elektr. Daten / electr. data / données élec.: Input 90-264V 50/60 Hz / Output 24V dc max 2.2 A

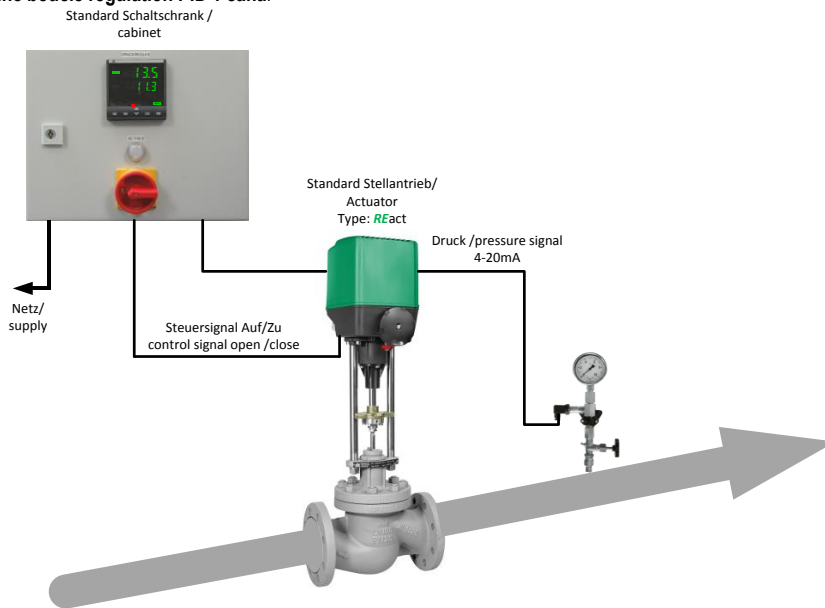
Steckverbinder / connector / connecteur



Integrierte Steckverbinder vorverdrahtet -1x (Signal) 7 pol + PE(Harting quick look) / 1x (Spg-Versorgung NG2450) 3pol + PE (Harting quick look)
Integrated prewired connectors - 1x (signal) 7 pol+PE (Harting quick look) / 1x (supply NG2450) 3pol +PE (Harting quick look)
Connecteurs intégrés pré câblés -1x (signaux) 7 pôles + PE (Harting quicklook) / 1x (Alimentation NG2450) 3 pôles + PE (Harting quicklook)

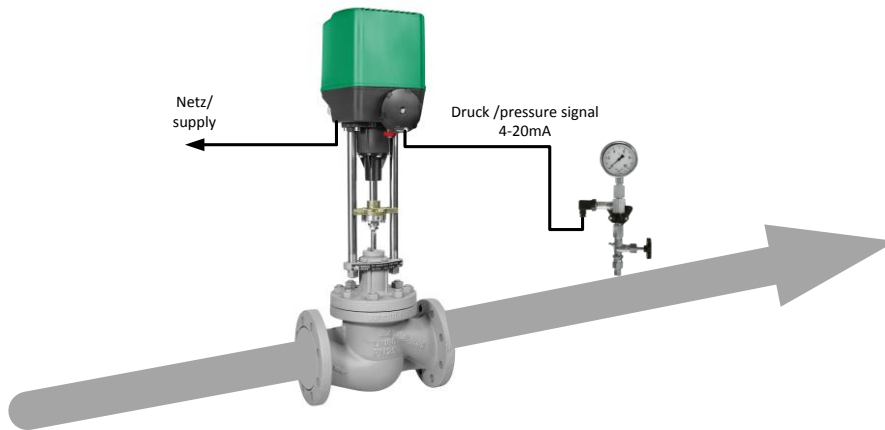
Anwendung / application

Standard Lösung für einen 1 Kanal PID Prozess Regelkreis
Standard solution for a single loop PID process control
Solution standard pour une boucle régulation PID 1 canal

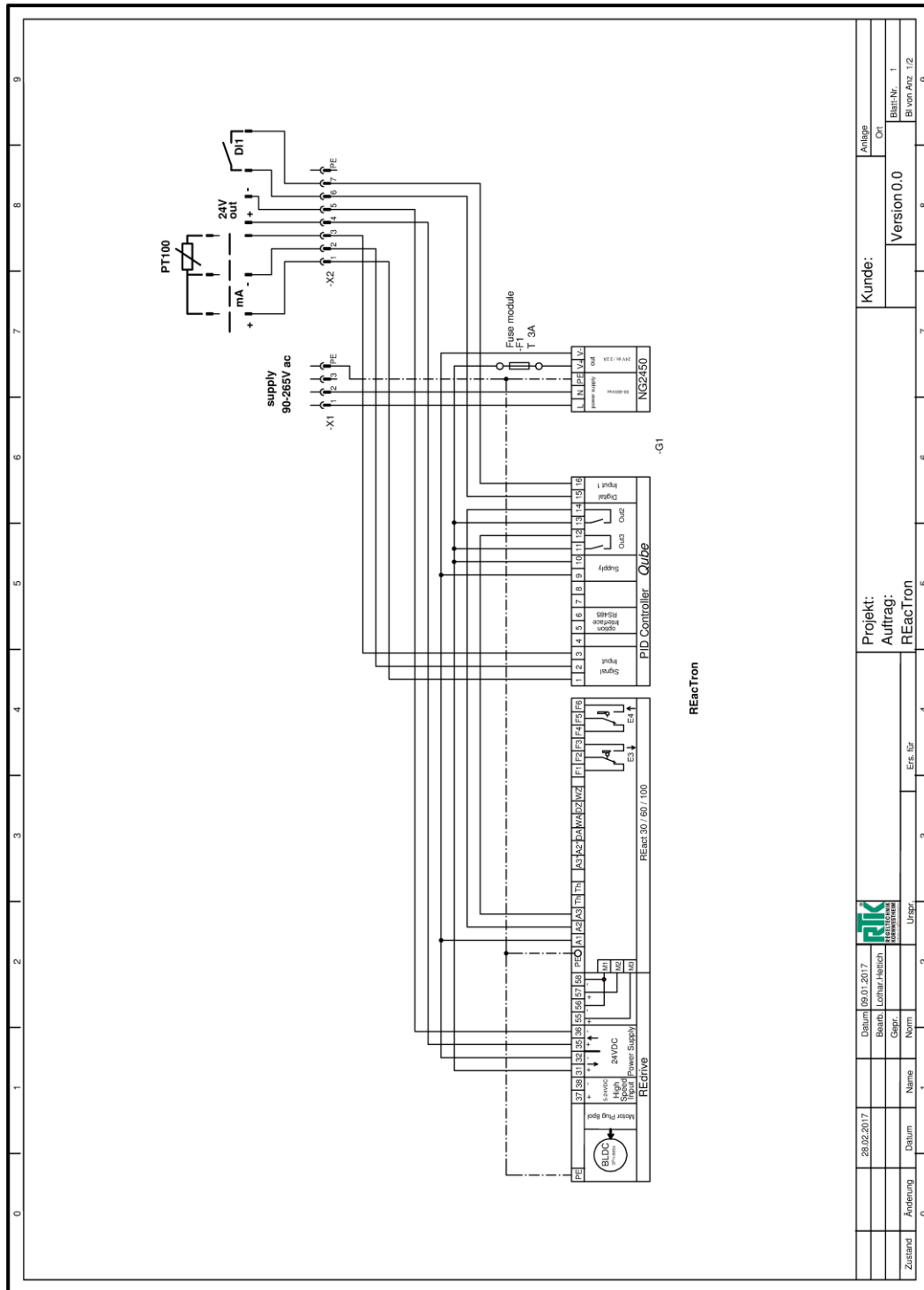


Low cost Lösung REacTron -> reduzierter Material-Kostenaufwand.
Low cost solution REacTron -> reduced material and costs
Low cost solution REacTron -> réduction des coûts des matières et des charges

Stellantrieb/ Actuator
Type: REacTron



Verdrahtung / Wiring / Schéma de câblage



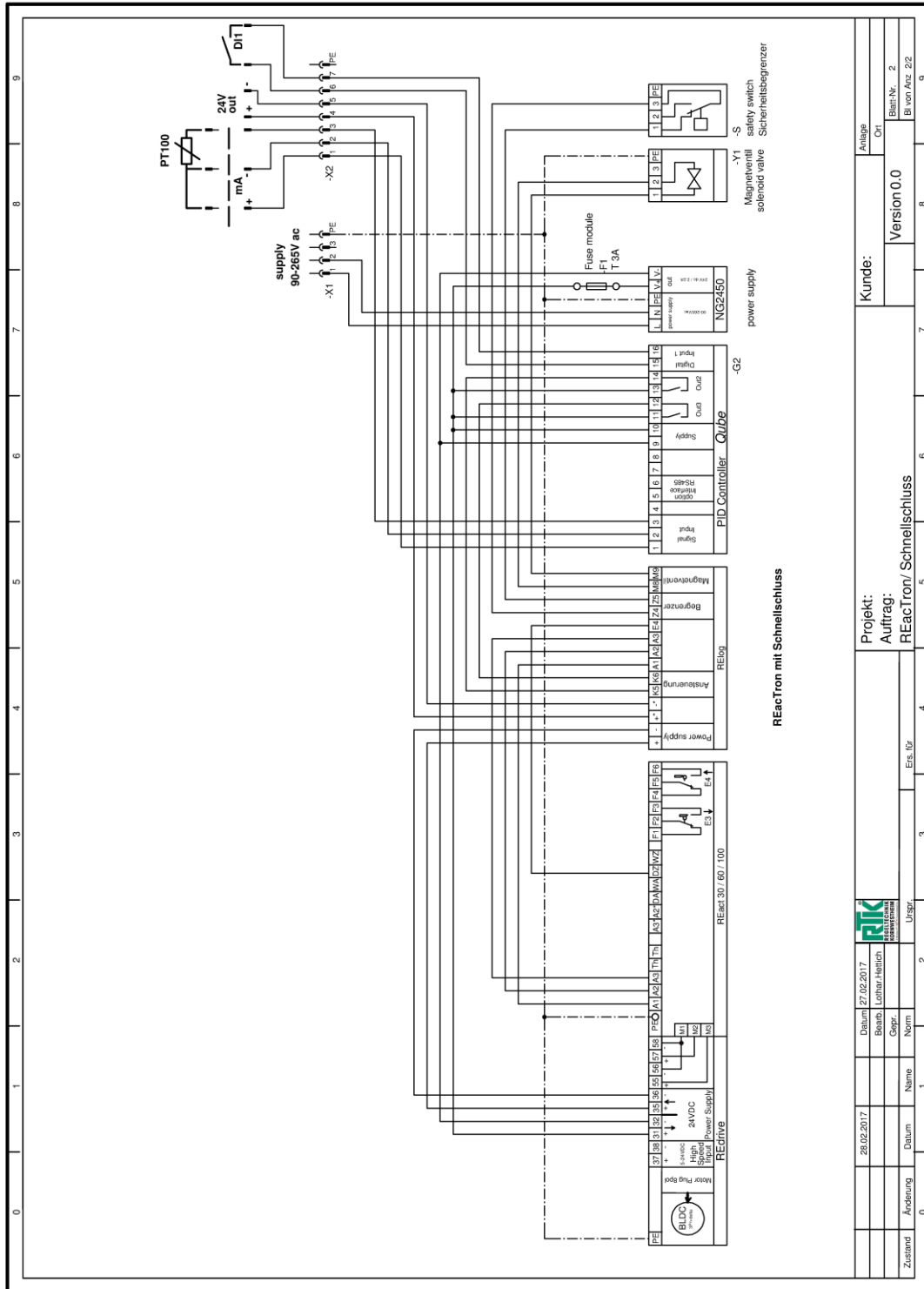
Regeltechnik Kornwestheim GmbH
 Max-Planck-Straße 3
 70806 Kornwestheim
 GERMANY

Telefon +49 7154 1314-0
 Telefax +49 7154 1314-333
 Internet www.rtk.de
 E-Mail: info@rtk.de



Choose the Original
 Choose Success!

**REGELTECHNIK
 KORNWESTHEIM**
 A division of CIRCOR International, Inc.



Regeltechnik Kornwestheim GmbH
 Max-Planck-Straße 3
 70806 Kornwestheim
 GERMANY

Telefon +49 7154 1314-0
 Telefax +49 7154 1314-333
 Internet www.rtk.de
 E-Mail: info@rtk.de



Choose the Original
 Choose Success!

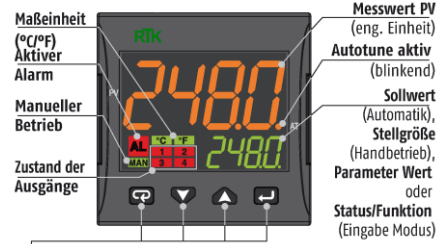
**REGELTECHNIK
 KORNWESTHEIM**

A division of CIRCOR International, Inc.

Allgemein / General / Général

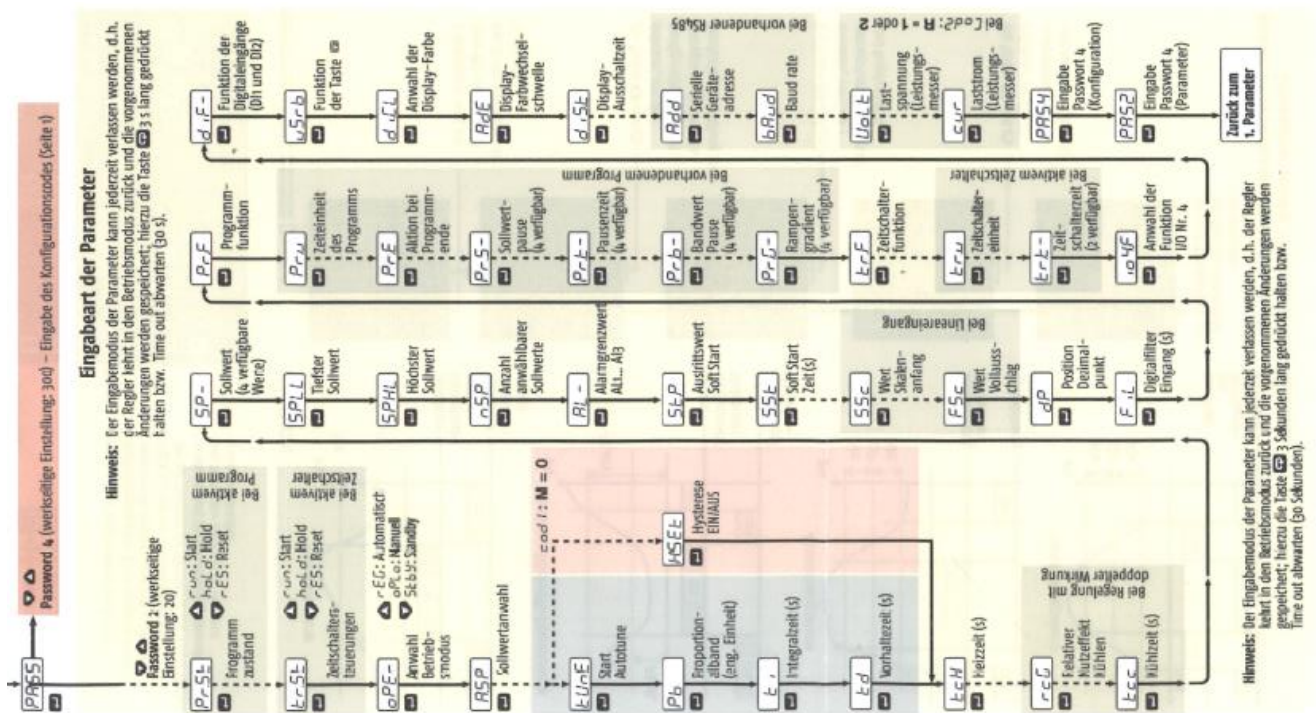


DISPLAY UND TASTENFUNKTIONEN



	Bediener Modus	Eingabe Modus
⏪	Zugriff auf: - Bediener Befehle (Timer, Sollwert Auswahl ...) - Parameter - Konfiguration	Bestätige und weiter zu nächstem Parameter
▶	Zugriff auf: - Bediener Informationen (Stellgröße, Laufzeit ...) - Parameter Einstellung - Konfiguration	Erhöhe den angezeigten Wert oder weiter zum nächsten Parameter
◀	Zugriff auf: - Sollwert	Reduziere den angezeigten Wert oder zurück zum vorigen Parameter
⏸	Programmierbare Taste: Starten der definierten Funktion (Autotune, AutoMan, Timer ...)	Beende die Bediener Befehle/Parameterierung/ Konfiguration

Parameterliste / parameter map / liste de paramétré



Regeltechnik Kornwestheim GmbH
Max-Planck-Straße 3
70806 Kornwestheim
GERMANY

Telefon +49 7154 1314-0
Telefax +49 7154 1314-333
Internet www.rtk.de
E-Mail: info@rtk.de



Choose the Original
Choose Success!

REGELTECHNIK
KORNWESTHEIM

A division of CIRCOR International, Inc.