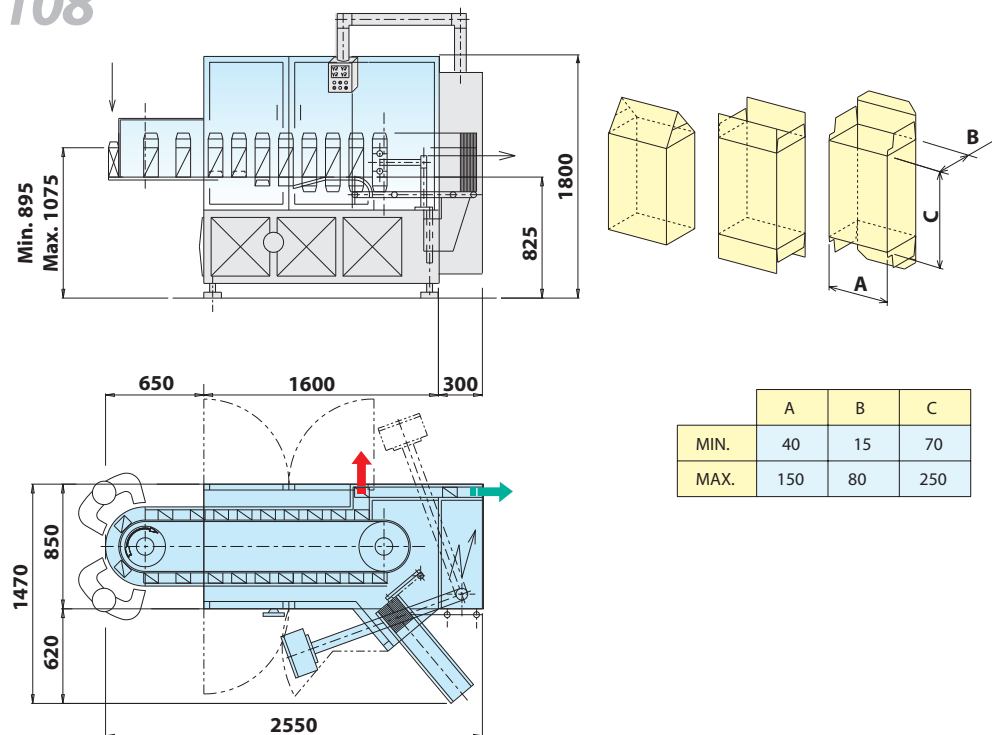


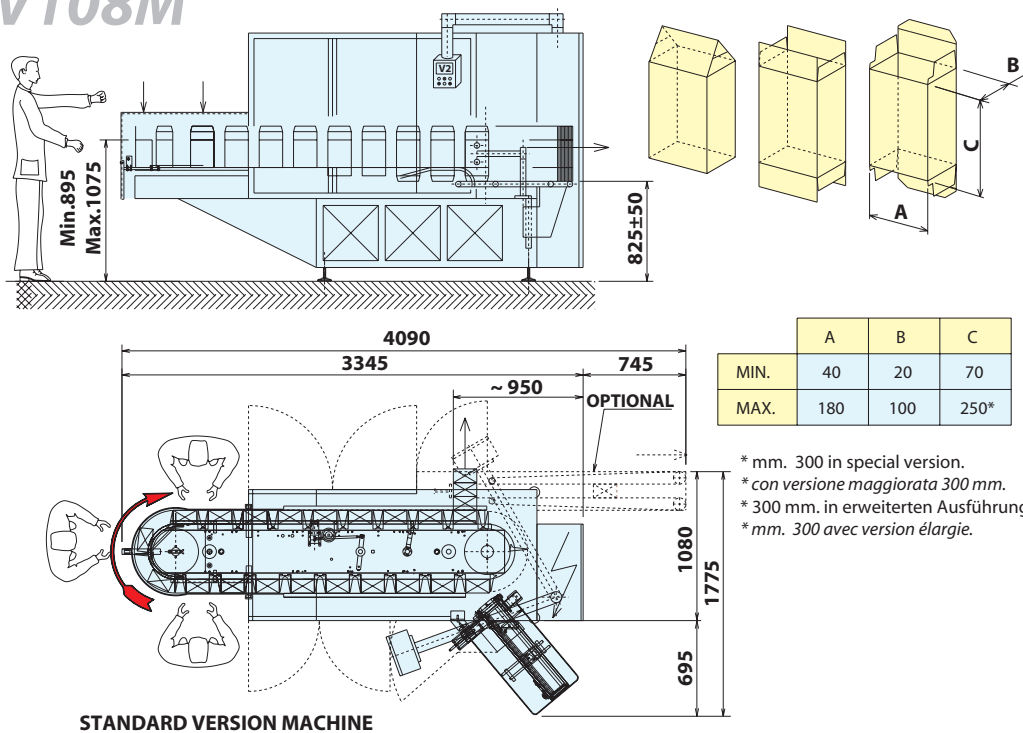
V108 V108M

□ VERTICAL CARTONER / ASTUCCIATRICE VERTICALE / VERTIKALE KARTONIERMASCHINE / ETUYEUSE VERTICALE

V108



V108M



TECHNICAL DATA

- Production capacity:
Max 60 cycles /minute (relating to product)
- Installed power:
2 Kw with tuck-in ends closing
6 Kw with Hot-melt glue ends closing
- Air consumption:
6 bar Max 1 NL/cycle
- Changeover size time:
For a standard machine, changeover time is 10 minutes
- Electrical cabinet:
At european standard, driven by (PLC)

DATI TECNICI

- Produzione:
Fino a 60 cicli /minuto (in base alla tipologia del prodotto)
- Potenza assorbita:
2 Kw con chiusura ad incastro
6 Kw con chiusura a colla Hot-melt
- Consumo aria:
6bar Massimo 1 NL/ciclo
- Tempo di cambio formato:
10 minuti per macchina in versione standard
- Impianto elettrico:
A norme europee con logica programmabile (PLC)

TECHNISCHE DATEN

- Leistung:
Bis 60 Stck/Minute in Abhängigkeit zur Produktausführung
- Stromaufnahme:
2 Kw bei Klipsverschluss
6 Kw bei "Hot melt" Verschluss
- Luftdruckverbrauch:
6 bar Max 1 NL/Zyklus
- Formatwechsel:
Standardmaschine ca. 10 Minuten
- Elektrische Schaltung:
Nach europäischen Normen mit programmierbarer Logik (PLC)

CARACTERISTIQUES TECHNIQUES

- Cadence:
Jusqu'a 60 Cpm (selon la version et les produits)
- Puissance absorbée:
2 Kw version pattes rentrantes
6 Kw version pattes collées
- Consommation d'air comprimé:
6 bar Max 1 NL/cycle
- Temps de changement de format:
10 minutes en version standard
- Installation électrique:
Conforme à la législation européenne pilotée par un automate programmable

The manufacturer reserves himself the right to change a.m.Data without prior notice.

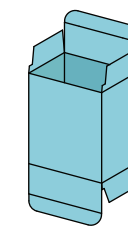
I dati tecnici sono indicativi e possono essere modificati dal costruttore senza preavviso.

Der Hersteller behält sich das Recht vor, o.e. Daten ohne Voranzeige zu ändern.

Ces données sont indicatives et peuvent être modifiées par le constructeur sans préavis.

V2 engineering s.rl.
Via Masetti, 13 - 40069 - Zola Predosa (BO) Italy
T.051.6166156 - F.051.6166190
mail:info@v2engineering.com
www.v2engineering.com

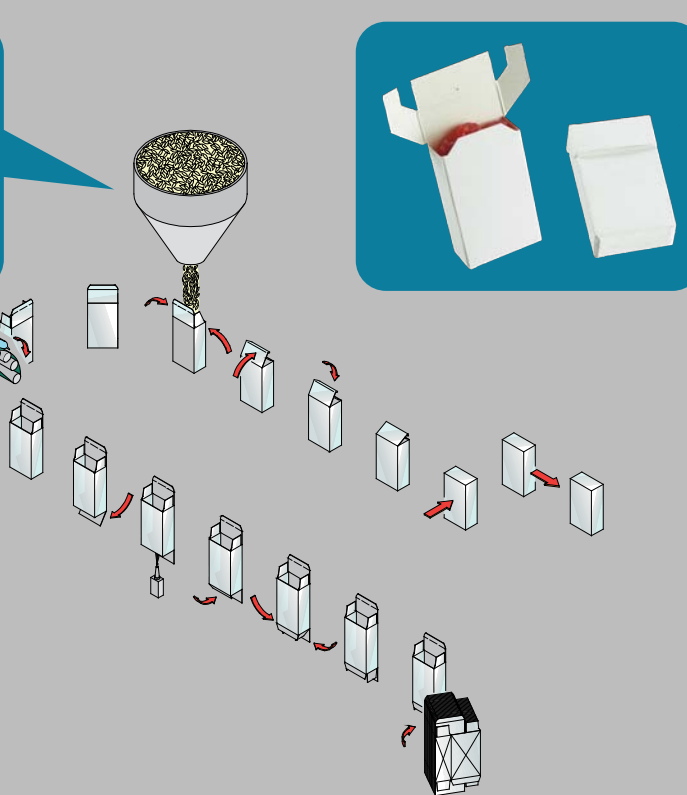
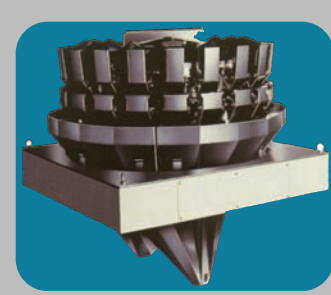
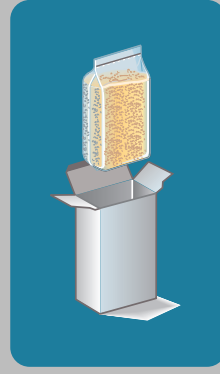
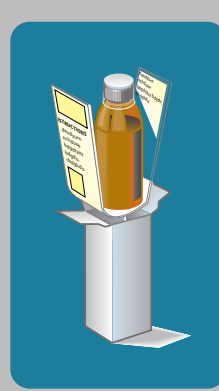
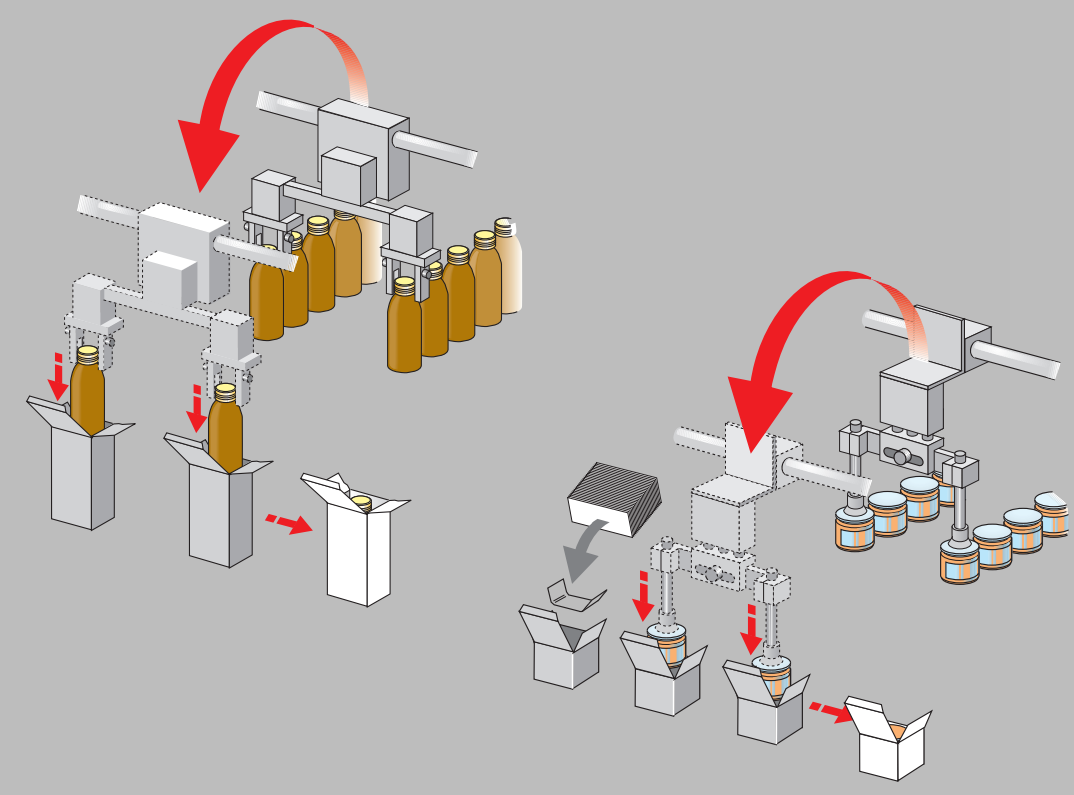
V108 V108M



□ VERTICAL CARTONER - ASTUCCIATRICE VERTICALE
□ VERTIKALE KARTONIERMASCHINE - ETUYEUSE VERTICALE



- Operator's friendly ergonomics – Ergonomia operatore
- Positive carton opening – Apertura astuccio positiva
- Flexibility for customization – Flessibilità di personalizzazioni
- PLC Control with touchscreen – Interfaccia operatore con PLC / touchscreen



VERTICAL CARTONING MACHINE

The automatic cartoning machine mod **V108** (and **V108M** for bigger sizes) is an extremely flexible machine, suitable for a large size range. It can perform a huge variety of applications, in terms of feeding unit and flap closing systems. Carton "positive opening" system for the maximum reliability.

Optionals:

- Prefolded leaflet unit.
- "Flip top" closing unit performed by the machine.
- Embossing and ink jet coding unit.
- Hermetic hot melt closing system for dusty products.
- Product reject at the machine outfeed.

The vertical cartoning machine mod **V108/V108M** is very versatile. The bigger size version **V108M** is mostly focused to Food and Chemical applications, whilst the smaller **V108** is suitable for many fields, like:

- Food
- Cosmetic
- Pharmaceutical
- Non food

The long experience of our technical department allows us to study and carry out automatic feedings, developed specifically for the product to be handled.

V108/V108M works with intermittent motion and pre-glued cartons picked up from magazine.

Size changeover is modern and easy, digital indicators aided.

Ends are closed using the tuck-in system, with Hot-melt glue or mixed.

Automatic feeding systems examples

ASTUCCIATRICE VERTICALE

Il modello **V108** (e nella versione per grandi prodotti **V108M**) è una astucciatrice automatica verticale di grande versatilità, adatta ad una vasta gamma di formati.

Offre una grande varietà di applicazioni in termini di alimentazioni automatiche e di sistemi di chiusura.

Il sistema di apertura astucci è "positivo" per garantire la massima affidabilità.

Opzionali:

- Alimentazione prospetti prepiegati.
- Sistema di chiusura tipo flip-top formato in macchina.
- Codificatore astucci a secco o inkjet.
- Chiusura patte a colla di tipo ermetico per prodotti polverosi.
- Scarto prodotti in uscita.

L'astucciatrice verticale mod. **V108/V108M** è estremamente versatile.

Il modello per grandi formati **V108M** è particolarmente studiato per l'industria alimentare e chimica, mentre il più piccolo **V108** si presta per vari settori, come:

- Alimentare
- Cosmetico
- Farmaceutico
- Non food

La nostra pluriennale esperienza ci permette di realizzare alimentazioni automatiche dedicate specificatamente al prodotto da trattare.

La **V108/V108M** opera con ciclo alternato con astucci preincollati prelevati da magazzino.

Il cambio di formato è moderno e funzionale ed è realizzato con l'ausilio di indicatori digitali.

Le chiusure realizzabili sono ad incastro, a colla Hot-melt e chiusure miste.

Esempi di alimentazioni automatiche

VERTIKALE KARTONIERMASCHINE

Die vertikale Kartoniermaschine Model **V108** (und in der Ausführung für große Produkte, Model **V108M**) ist eine vielseitige und für einen weiten Formatbereich geeignete Maschine.

Sie bietet viele verschiedenen Anwendungen von automatischen Zuführungen und Verschlusssystemen an.

Die „positive“ Faltschachtelaufrichtung ermöglicht die höchste Zuverlässigkeit.

Zubehör:

- Einlegeapparat für vorgefaltete Prospekte.
- In Maschine geformten "Flip-Top" Schachtelverschluss.
- Inkjet oder Blindprägevorrichtung.
- Hermetische Verschlussvorrichtung der Laschen mit Heißleim für Pulverprodukte.
- Schachtelauswurf bei Maschinenauslauf.

Die vertikale Kartoniermaschine Model **V108/V108M** ist extrem vielseitig. Das Model für große Formate ist für die Nahrungsmittel- und chemische Industrie besonders geeignet und die kleinere **V108** ist für verschiedene Bereiche einsetzbar:

- Nahrungsmittel
- Kosmetik
- Pharmazie
- Nichtlebensmittel

Aufgrund langjähriger Erfahrung sind wir in der Lage eine Reihe von automatischen Zuführungs-Einheiten zu entwickeln, die den verschiedensten Produkten angepaßt werden können.

Mit alternierendem Zyklus verwendet die Maschine vorgeklebte Behälter, die vom Vorratsmagazin genommen werden.

Der Formatwechsel ist äußerst einfach und kann in kürzester Zeit erfolgen. Es gibt eine Vielfalt von möglichen Verschlüssen, mit Einstecken, "Hot melt" und gemischt.

Einige Beispiele Aut. Zuführungen

ETUYEUSE VERTICALE

La **V108** (et la version **V108M** pour produits de grandes dimensions) est une étuyeuse verticale très flexible, indiquée pour une vaste gamme de formats. Elle offre une grande variété d'applications, en termes d'alimentations automatiques et de systèmes de fermeture.

Le système de mise en volume des boîtes est "positif" afin de garantir un maximum de fiabilité.

Options:

- Dispositif d'introduction de notices pré-pliées.
- Système de fermeture « flip-top » formé en machine.
- Systèmes d'impression inkjet ou embossage.
- Systèmes de fermeture des pattes hermétique par collage pour produits poudreux.
- Éjection automatique des étuis défectueux en sortie machine.

L'étuyeuse verticale mod. **V108/V108M** est extrêmement polyvalente. Le modèle pour grands formats **V108M** est particulièrement conçu pour l'industrie alimentaire et chimique et le modèle **V108** est plus adapté aux secteurs d'activité tels que:

- Alimentaire
- Cosmétique
- Pharmaceutique
- Non alimentaire

De nombreuses années d'expérience nous permettent de proposer divers groupes automatiques d'alimentation spécifiques conçus en fonction du produit à traiter.

La machine **V108/V108M** travaille à partir d'étuis plies collés, prélevés du magasin selon une cinématique intermittente.

Changement de format sans outillage, moderne et fonctionnel, à l'aide d'indicateurs digitaux.

La fermeture des étuis est soit à pattes rentrantes, soit par collage Hot-melt, soit mixte.

Exemples d'alimentations automatiques

V108 V108M

GB

ITA

D

F

